



## CHAMBRE D'HÔTES LE LOFT ATYPIQUE - VILLENEUVE-DE-RIVIÈRE - COMMINGES PYRÉNÉES

### LE LOFT ATYPIQUE

Chambre d'hôtes à Villeneuve-De-Rivière -  
Comminges Pyrénées

<https://loftatypique-pyrenees.fr>

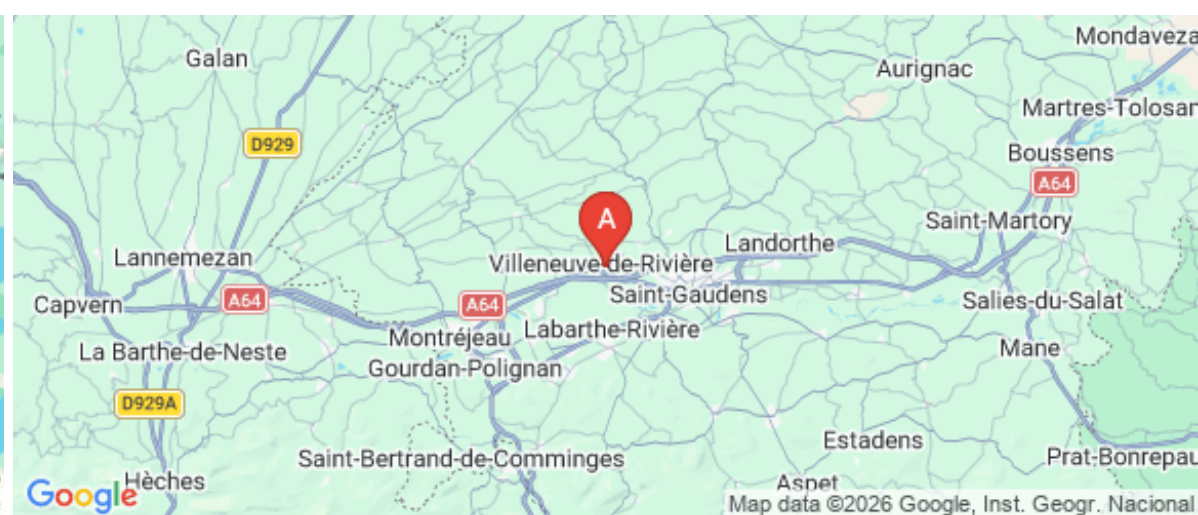
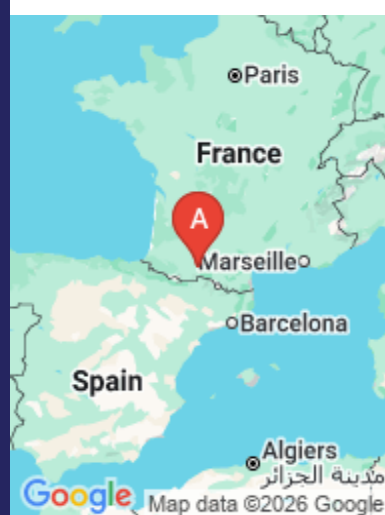




Michel // Nathalie BORDES

☎ 06 08 18 23 12

**A** Chambre d'hôtes LE LOFT ATYPIQUE  
à Villeneuve-de-Rivière : 19 Rue du Carret  
31800 VILLENEUVE-DE-RIVIERE







## Chambre d'hôtes LE LOFT ATYPIQUE à Villeneuve-de- Rivière

 LE LOFT ATYPIQUE







Nous vous accueillons dans notre chambre d'hôtes **LE LOFT ATYPIQUE** à Villeneuve-de-Rivière (31).

Nichée au cœur du Comminges, en Haute-Garonne, la **chambre d'hôtes Le Loft Atypique** est une invitation à la détente et à la découverte. Cette **demeure de charme**, idéale pour les couples et les familles, offre un cadre unique et chaleureux.

### Le Loft Atypique en couple

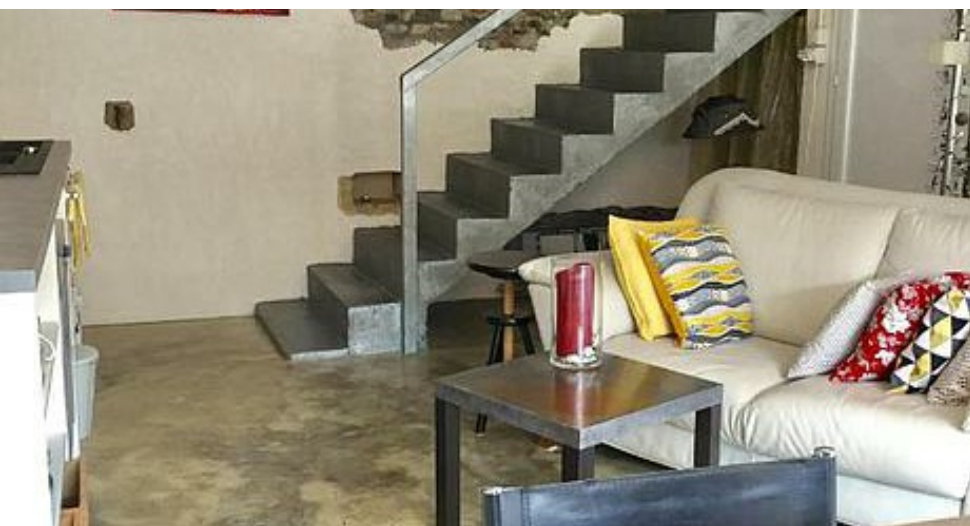
Imaginez-vous vous réveiller dans un **loft spacieux et lumineux**, au **design contemporain et soigné**. Vous **savourez un délicieux petit-déjeuner en terrasse**, bercé par le **chant des oiseaux**. Puis, vous partez explorer la région, main dans la main. Le soir venu, vous vous **lovez dans le confort de votre chambre**, avant de **dîner dans l'un des restaurants pittoresques** des villages alentours.

### Le Loft Atypique en familles

Les enfants ne sont pas en reste ! Le Loft Atypique dispose d'un **jardin clôturé** où ils pourront se défouler en toute sécurité. Une **piscine extérieure** est également à leur disposition pour se rafraîchir pendant les chaudes journées d'été. Et pour des moments de complicité, pourquoi ne pas organiser un pique-nique dans le parc ou une partie de jeux de société dans votre chambre ?

### Un emplacement idéal pour découvrir la région

Villeneuve-de-Rivière est un point de départ idéal pour explorer les environs. Les amoureux de la nature pourront s'adonner à la **randonnée dans les Pyrénées**, visiter le **gouffre de la Saoule** ou se rafraîchir au **lac de Montréjeau** ou encore découvrir **Saint-Bertrand-de-Comminges**. Les passionnés d'histoire et de culture découvriront le riche patrimoine de la région, avec ses villages médiévaux, ses églises romanes et ses châteaux.







## Infos sur l'établissement



Communs

A proximité propriétaire  
Entrée indépendante  
Habitation indépendante  
Mitoyen propriétaire



Activités



Réseaux

Accès Internet



Stationnement

Parking  
Parking privé



Services



Extérieurs

Cuisine d'été  
Piscine privative





## LE LOFT ATYPIQUE



Maison



4

personnes



2

chambres



95

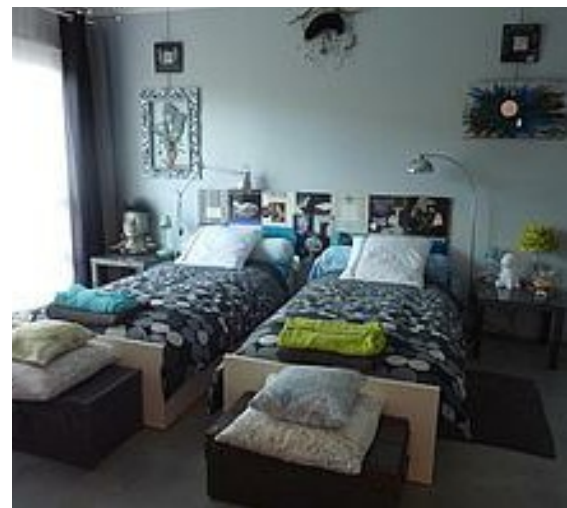
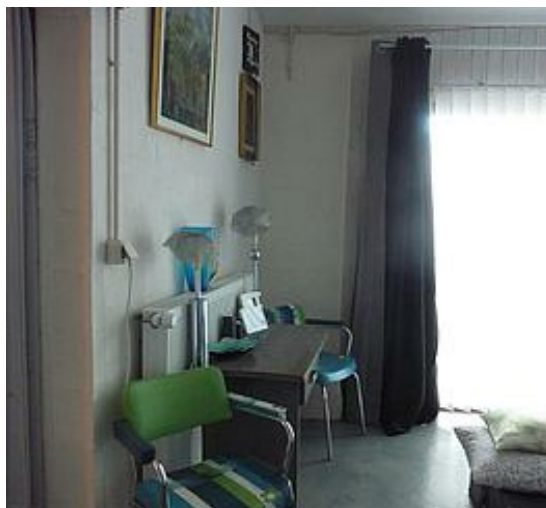
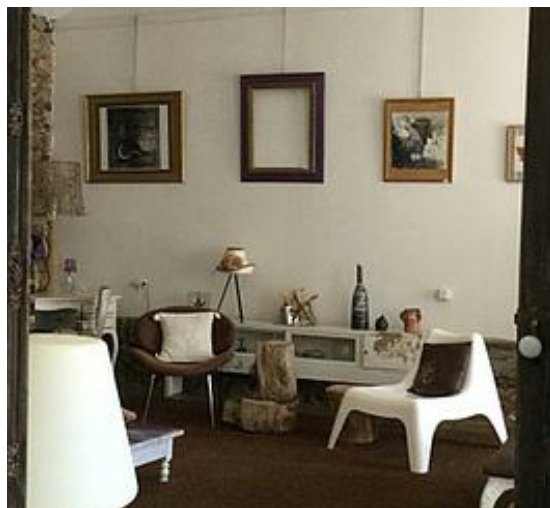
m<sup>2</sup>

Le Loft a été réalisé dans notre ancien atelier de création et de peinture. Sa superficie est de 95 m<sup>2</sup> sur deux étages pouvant accueillir 4 adultes (+ bébé). Sont à la disposition des hôtes : la cuisine d'été équipée, la piscine et le jardin que vous serez les seuls à utiliser. Lorsque vous entrez dans le Loft, vous êtes chez vous, et vous n'aurez pas à partager avec d'autres personnes la piscine, la cuisine d'été ou encore le petit déjeuner. Le concept est simple, vous êtes chez vous tout simplement et nous nous occupons de vous.

L'objectif et le concept de la réalisation du Loft est de recevoir des hôtes qui seront heureux de se détendre dans cet espace, de nous mettre entièrement à leur disposition mais en respectant leur intimité, tant à la piscine que pendant leurs repas pris dans la cuisine d'été, afin qu'ils se sentent chez eux sans avoir à partager avec une ou d'autres familles.

<i>Chambres</i>	Chambre(s): 2 Lit(s): 3	dont lit(s) 1 pers.: 2 dont lit(s) 2 pers.: 1
<i>Salle de bains / Salle d'eau</i>	Salle de bains avec douche Sèche cheveux	Salle de bains privée Sèche serviettes
<i>WC</i>	WC: 1 WC privés	
<i>Cuisine</i>	Cuisine Four Lave vaisselle Cuisine d'été hors LoftAtypique	Plancha Four à micro ondes Réfrigérateur
<i>Autres pièces Media</i>	Câble / satellite Wifi	Télévision
<i>Autres équipements Chauffage / AC</i>	Climatisation	
<i>Exterieur</i>	Abri pour vélo ou VTT Cour Salon de jardin	Barbecue Jardin privé Terrain clos
<i>Divers</i>		





# A savoir : conditions de la location

Arrivée	Arrivée à 16 heures
Départ	Départ 11 heures
Langue(s) parlée(s)	Anglais   Français
Annulation/ Prépaiement/ Dépot de garantie	30 % à la réservation
Moyens de paiement	Chèques bancaires et postaux   Espèces Virement bancaire
Petit déjeuner	Petit déjeuner continental traditionnel fait maison.
Ménage	
Draps et Linge de maison	Draps et/ou linge compris
Enfants et lits d'appoints	Lit bébé
Animaux domestiques	Les animaux ne sont pas admis.

## Tarifs (au 06/02/26)

Chambre d'hôtes LE LOFT ATYPIQUE à Villeneuve-de-Rivière

Tarif standard pour 1 ou 2 personnes, 10 euros par personne supplémentaire jusqu'à 4 personnes. Prix par nuit petit déjeuner compris.

Tarifs en €:	Tarif 1 nuit en semaine (L, M, M, J, D)	Tarif 1 nuit en weekend (V ou S)	Tarif 2 nuits weekend (V+S)	Tarif 7 nuits semaine
--------------	--	-------------------------------------	--------------------------------	-----------------------

Aucun tarif renseigné (contactez le propriétaire)



# Mes recommandations

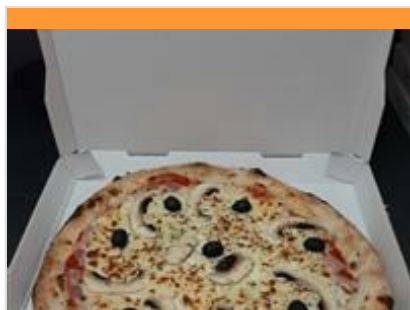
Découvrir

Bouger et sortir en Comminges



OFFICE DE TOURISME DESTINATION COMMINGES PYRÉNÉES

[WWW.TOURISME-STGAUDENS.COM](http://WWW.TOURISME-STGAUDENS.COM)



## LOU'S PIZZA

☎ 05 61 79 02 61 ☎ 07 67 84 08 10  
13 Boulevard des Martyrs de Meilhan

32.2 km  
📍 L'ISLE-EN-DODON



Pizza traditionnelle



## LAC DE SEDE

Route du Lac

3.6 km  
📍 SAINT-GAUDENS



Le lac de Sède est situé à environ 4 km du centre ville de Saint-Gaudens.



## MEDIATHEQUE

☎ 05 61 88 89 65  
9 Avenue du Maréchal Foch

4.1 km  
📍 VALENTINE



Profitez de l'espace culturel du village de Valentine : médiathèque et visite du salon Foch.



## AERoclub DU COMMINGES

☎ 05 61 89 13 08  
8 Rue des Ailes

🌐 <http://accomminges.fr:99/aeroclub/>

4.4 km  
📍 CLARAC



Sur le bord des Pyrénées entre Montréjeau et Saint-Gaudens, une cinquantaine de pilotes brevetés, des élèves et 4 instructeurs animent ce club (trois avions et un ULM). Le club propose des baptêmes de l'air en avion et ULM, brevet de pilote.



## PYRENEESPORT

☎ 06 34 35 04 37  
Avenue des Pyrénées  
🌐 <http://www.pyreneesport.com>

4.4 km  
📍 CLARAC



Une envie de voler ?? c'est par ici...



# Mes recommandations (suite)

Découvrir

Bouger et sortir en Comminges



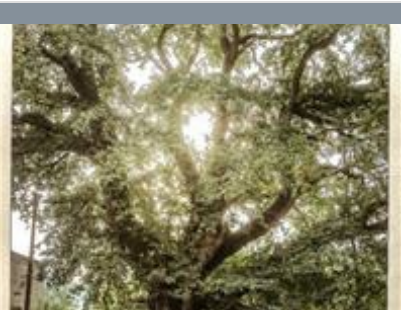
OFFICE DE TOURISME DESTINATION COMMINGES PYRÉNÉES  
[WWW.TOURISME-STGAUDENS.COM](http://WWW.TOURISME-STGAUDENS.COM)



## TABLE D'ORIENTATION DE VILLENEUVE-DE-RIVIERE

☎ 05 61 94 55 75  
Face au Cimetière

0.3 km  
📍 VILLENEUVE-DE-RIVIERE 🌳 1



## LE CHENE DES BOURDALATS

☎ 05 61 89 44 97

2.9 km  
📍 BORDES-DE-RIVIERE 🌳 2

Un des plus gros chêne du département !







